

AHD(1.0&2.0&3.0)/HD-TVI/アナログ対応レコーダー TXV-4DX / TXV-8DX / TXV-16DX

TESCOM
CCTV SYSTEM SOLUTION

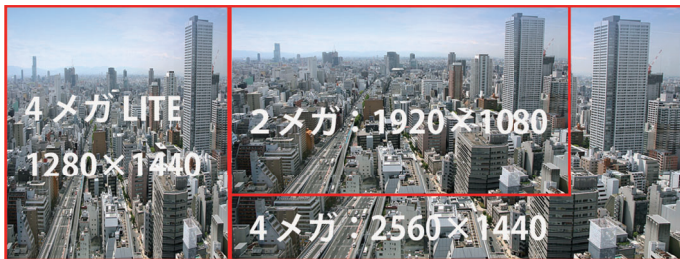
4ch

8ch

16ch



4メガカメラ入力対応(4M・4M lite)



- 4メガ15fpsモードカメラで4メガ解像度8コマ/CH対応。
4メガ30fpsモードカメラで4メガlite解像度15fps/CHに対応。
- 4メガカメラ(AHD/HD-TVI)の接続可能。IPCは6メガネットワークカメラまで接続可能。

HDMI/VGAモニター出力/4K対応(TXV-16DXのみ)

- TXV-4DX, TXV-8DXはフルハイビジョンで映像モニター出力が可能。
TXV-16DXのみ4Kモニターへの出力が可能。

AHD/HD-TVI/アナログ/IPCが接続可能

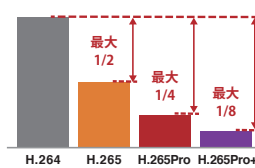
- 接続するカメラの種類を選ばず接続が可能。AHDやアナログ、IPといった異なる映像信号のカメラでもレコーダー側で判別を行い接続できます。

アラーム・音声の豊富な入出力端子を搭載

- アラーム機器、非常通報機への接続、機器(HDD)異常出力、店舗などの音声入力の必要性を考慮した豊富な入出力端子を搭載。各ch毎に独立したアラーム入力端子を搭載。

型式	入出力	アラーム入力	アラーム出力	音声入力	音声出力
TXV-4DX		4	1	4	1
TXV-8DX		8	4	4	1
TXV-16DX		16	4	16	1

H.265PRO+圧縮方式(従来比最大1/8圧縮)



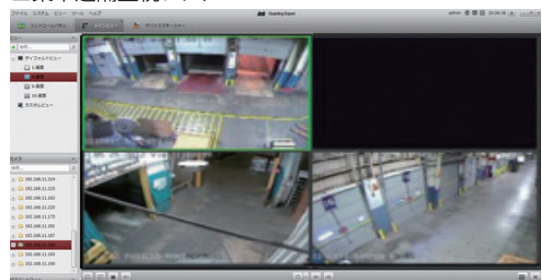
■本機はH.265 PRO/PRO+圧縮方式により従来のH.264方式と比較して、最大約1/8*のHDD容量節約が可能です。同じHDD容量でも長期間保存が可能です。

*圧縮割合は画像の動きなどにより異なります。

システム構成



集中遠隔監視ソフト

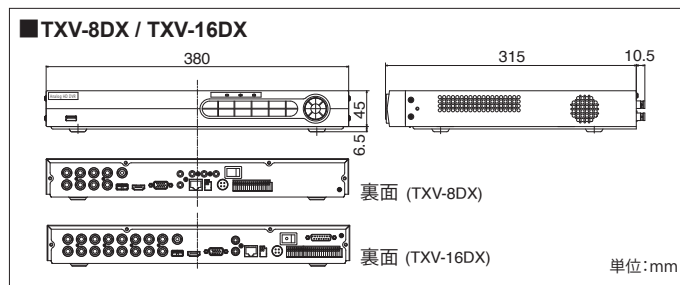
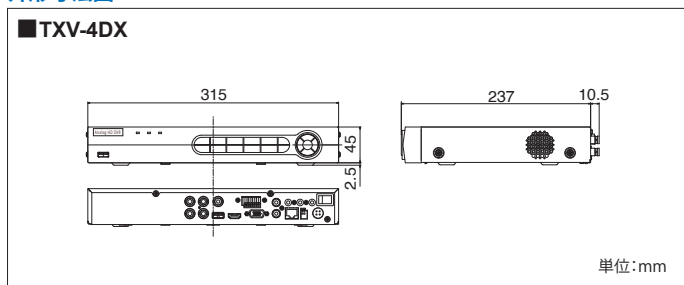


AHD(1.0&2.0&3.0)/HD-TVI/アナログ対応レコーダー TXV-4DX / TXV-8DX / TXV-16DX

主な仕様

型 式	TXV-4DX	TXV-8DX	TXV-16DX
ビデオ圧縮方式	4入力AHD(1.0&2.0&3.0)/HD-TVI/アナログ対応レコーダー H.265 Pro+/H.265 Pro/H.264+/H.264		
ビデオ入力 (CVBS/AHD/HD-TVI)	4ch	8ch	16ch
ビデオ入力方式	AHD3.0(4MP12.5/15/25/30),AHD2.0(1080p25/30),AHD1.0(720p25/30), HD-TVI(4MP25/30,1080p25/30,720p25/30,720p50/60) またはCVBS (960H)		
IPビデオ入力	2ch (最大6ch)	4ch (最大12ch)	8ch (最大24ch)
オーディオ圧縮	G.711u		
オーディオ入力	4ch,RCA (2.0Vp-p,1kΩ)	4ch,RCA (2.0Vp-p,1kΩ)	16ch,RCA (2.0Vp-p,1kΩ)
HDMI/VGA出力	1ch,解像度: 1920×1080/60Hz;1280×1024/60Hz; 1280×720/60Hz; 1024×768/60Hz		1ch,解像度: 4K(3840×2160)/30Hz, 2K(2560×1440)/60Hz(HDMI) 1920×1080/60Hz;1280×1024/60Hz; 1280×720/60Hz; 1024×768/60Hz(HDMI/VGA)
CVBS出力	1ch,BNC (1.0Vp-p,75Ω),resolution: PAL: 704×576, NTSC: 704×480		
記録解像度	1080p Lite モード オフ時: 4MP lite/4MP 15fps/3MP/1080p/720p/VGA/WD1/4CIF/CIF 1080p Lite モード オン時: 4MP lite/3MP/1080p lite/720p lite/720p/VGA/WD1/4CIF/CIF		
フレームレート	メインストリーム	1080p Lite モード オフ時: 4MPストリーム: 4MP lite@15fps; 4MP 15fps@8fps; 1080p lite/720p/WD1/4CIF/VGA/CIF@25fps(P)/30fps(N) 3MPストリーム: 3MP/1080p/720p/VGA/WD1/4CIF/CIF@15fps 1080pストリーム: 1080p@15fps; 720p/VGA/WD1/4CIF/CIF@25fps(P)/30fps(N) 720pストリーム: 720p/VGA/WD1/4CIF/CIF@25fps(P)/30fps(N) 1080p Lite モード オン時: 4M lite/3MP@15fps; 1080p lite/720p lite/VGA/WD1/4CIF/CIF@25fps(P)/30fps(N)	
	サブストリーム	WD1/4CIF@12fps; CIF@25fps(P)/30fps(N)	
ビデオビットレート	32kbps~3Mbps		
オーディオ出力	1ch, RCA (Linear, 1kΩ)		
オーディオビットレート	64kbps		
デュアルストリーム	サポート		
ストリームタイプ	ビデオ、ビデオ&オーディオ		
同時再生	4ch	8ch	16ch
内蔵HDD (SATA)	2TB HDD×1基(オプション)	2TB HDD×1基(オプション、合計2基まで増設可)	
最大容量	最大10TBまで(オプション)	最大20TBまで(10TB×2)(オプション)	
ネットワークインターフェイス	1系統、RJ45 10M/100M イーサネットインターフェイス		1系統、RJ45 10M/100M/1000M イーサネットインターフェイス
シリアルインターフェイス	1系統 RS-485 インターフェイス、ハーフデュプレックス		
USBインターフェイス	Front panel: 1×USB 2.0; Rear panel: 1×USB 2.0		Front panel: 1×USB 2.0; Rear panel: 1×USB 3.0
アラーム入出力	4/1	8/4	16/4
電源	12VDC (付属ACアダプター)		
消費電力	最大6W(HDD無し)	最大7.5W (HDD無し)	最大25W(HDD無し)
動作温度範囲	-10℃ ~ +55℃		
動作湿度範囲	10% ~ 90%(但し、結露しないこと)		
外形寸法	315(W)×45(H)×237(D)mm	380(W)×45(H)×315(D)mm	
重量	約1.2kg (HDDを除く)	約1.8kg (HDDを除く)	約2.0kg (HDDを除く)
付属品	簡易マニュアル、ソフトウェアCD、ACアダプター、電源ケーブル、マウス	簡易マニュアル、ソフトウェアCD、ACアダプター、電源ケーブル、マウス、増設用SATAケーブル、HDD取付用ビス	

外形寸法図



- 本カタログに掲載の商品は、改善のため仕様・外觀および価格を変更することがあります。
- 本カタログに掲載の商品は、映像の監視を目的とするもので、発生した事故・損害などを補償するものではありません。

TESCOM
CCTV SYSTEM SOLUTION
<http://www.tescomjp.com>
E-mail: info@tescomjp.com

株式会社テスコムジャパン

本 社 〒607-8213 京都市山科区勤修寺東金ヶ崎町 45 番地
TEL.075-502-1060 (代表) FAX.075-502-1065
東京支店 〒160-0004 東京都新宿区四谷 4 丁目 29-9 しんまつビル 5F
TEL.03-6808-7639 (代表) FAX.03-6808-7638
海外拠点
深圳特視電光科技有限公司 (日中合弁)
TESCOM OPTICAL ELECTRONICS(SHENZHEN)CO.,LTD
深圳本社 518108 中国深圳市宝安区石岩塘头一路路创维创新园 C 栋 702
TEL. 86-755-82571781 FAX. 86-755-82571782
上海支店 200081 中国上海市虹口区四平路 257 号 世紀企業中心 21 階 C 座
TEL. 86-21-36399100 FAX. 86-21-36399101



安全に関するご注意

弊社の機器を正しくお使い頂くため、ご使用前に必ず
「取扱説明書」、「安全上の注意」を良く読みの上、正しくお使い下さい。

お求め、お問い合わせ