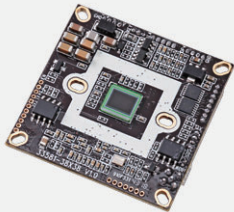


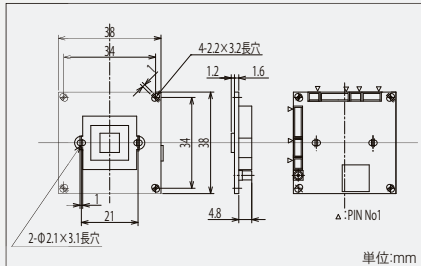
高解像度カメラモジュール

TC-790

EX-SDI 5メガピクセル カメラモジュール

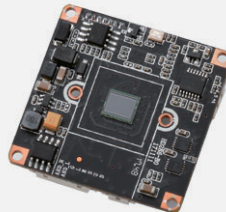


標準価格 OPEN

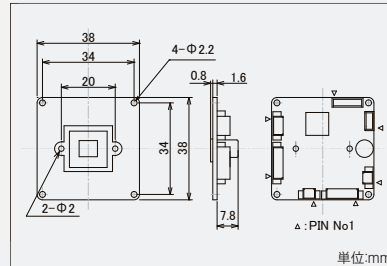


TC-788

AHD3.0(Analog HD) 4メガピクセル カメラモジュール



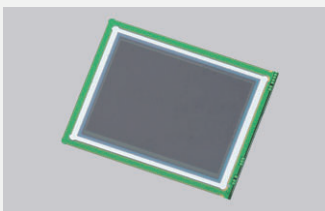
標準価格 OPEN



- 1/2.8型 5メガピクセル裏面照射型 CMOSイメージセンサー搭載
- アナログHD・CVBS(NTSC/PAL)出力に対応
AHD/TVI:最大5メガピクセル、CVI:最大2メガピクセル
- 3D DNR&WDR&BLC

- 1/2.7型 5メガピクセル CMOSイメージセンサー搭載
- 2D/3Dデジタルノイズリダクション
- DCアイリス、モーターレンズ対応

1/2.8型 5メガピクセル裏面照射型 CMOS イメージセンサー搭載



用途に合わせて右記パリエーションを揃えています。

カメラモジュールラインナップ

NO	型 式	構 成
1	TC-XXX	カメラモジュール本体
2	TC-XXXIR	1+IRカットフィルター(ICR)
3	TC-XXXVFIR	1+パリアフォーカルIRカット付DCレンズ(ホルダ付)

型 式	TC-790 EX-SDI 5メガピクセル カメラモジュール
イメージセンサー	1/2.8型 5メガピクセル裏面照射型 CMOS
表示画素数	5メガピクセル:2592x1944 4メガピクセル:2560x1440 2メガピクセル:1920x1080
映像出力:SDIモード	EX-SDI: 4メガピクセル/2メガピクセル/1.3メガピクセル@30fps HD-SDI: 2メガピクセル/1.3メガピクセル@30fps
映像出力:アナログモード	AHD: 5メガピクセル@20fps/12.5fps, 4メガピクセル@30fps/15fps 2メガピクセル/1.3メガピクセル@30fps TVI: 5メガピクセル@12.5fps, 4メガピクセル@15fps, 2メガピクセル/1.3メガピクセル@30fps CVI: 2メガピクセル/1.3メガピクセル@30fps ; CVBS(NTSC/PAL)
S/N比	50dB以上 (AGC OFF)
最低被写体照度	カラー: 0.02lx 映像出力 25IRE, AGC max., F1.3
電子シャッター	AUTO: 1/30s~1/30000s
アイリスレンズ制御方式	DC制御
ホワイトバランス	オート/オート2/ワンプッシュ/マニュアル
逆光補正機能	OFF/WDR/BLC/HLC
3DNR (デジタルノイズリダクション)	OFF/LOW/MID/HIGH
ACE(D-WDR)	OFF/LOW/MID/HIGH
悪環境画像補正機能	OFF/ON, AUTO/MANUAL, LOW/MID/HIGH
電子感度アップ	オフ、×2、×4、×8、×16、×32
デイ・ナイト機能	オート/カラー/モノクロ/外部
その他機能	モーション、プライバシーマスクほか
電源方式	DC12V±10%
適合電源ユニット (ワンケーブル対応型)	—
消費電流	DC12V使用時, max.200mA (基板単体)
動作温度・湿度	-10℃~50℃ 湿度80%以下(但し、結露しないこと)
質量	10g
外形寸法	38(W)×7.6(H)×38(D)mm
付属品	取扱説明書

型 式	TC-788 AHD3.0(Analog HD) 4メガピクセル カメラモジュール
イメージセンサー	1/2.7型 5メガピクセル CMOS
表示画素数	5メガピクセル:2688x1944, 4メガピクセル:2560x1440
テレビジョン方式	AHD3.0/CVBS (NTSC/PAL)
走査周波数	NTSC(水平: 15.734kHz 垂直: 59.94Hz) PAL(水平: 15.625kHz 垂直: 50Hz)
映像出力:アナログHD	1.0Vp-p 75Ω(5メガピクセル@25fps/12.5fps, 4メガピクセル@30fps/15fps)
映像出力:CVBS(NTSC/PAL)	1.0Vp-p 75Ω
解像度	AHD: 2688(H)×1944(V), CVBS(NTSC/PAL): 550TV本
S/N比	55dB以上(AGC OFF)
最低被写体照度	0.062lx (カラー, AGC max., F1.6, 25IRE)
AGC	オート LEVEL(0~15)
電子アイリス(AES)	オート/1/60s(1/50s)~1/50000s
電子シャッター	AUTO, FLICKER, 1/30s, 1/60s, 1/240s, 1/480s, 1/1000s, 1/2000s, 1/5000s, 1/10000s, 1/50000s
ホワイトバランス	ATW, AWC → セット
アイリスレンズ制御方式	DC制御
OSDモード	有り
逆光補正	オフ/バックライト補正
DNR(デジタルノイズリダクション)	2D(低、中、高) 3D(低、中、高)
悪環境画像補正機能	—
電子感度アップ	—
デイ・ナイト機能	オート/カラー/白黒/外部
その他機能	D-WDR (デジタルワイドダイナミックレンジ)
電源方式	DC12V±10%
消費電力	1.0W (12V 80mA)
動作温度・湿度	-10℃~50℃ 湿度80%以下
質量	8g
外形寸法	38(W)×10.2(H)×38(D) mm

AHDカメラ
アナログHDカメラ
ネットワークカメラ
EX-SDIカメラ
HD-SDIカメラ
NTSCカメラ
OEMカスタムボード
ダミーカメラ
レンズ
周辺機器
レコーダー
カメラ&ハウジング
取付金具