

森林監視・湾岸監視・災害監視等に最適

THC-2200EM

EMCMOS超高感度
1.3メガピクセルカメラ(カラー・白黒)

レンズ別売り 受注生産

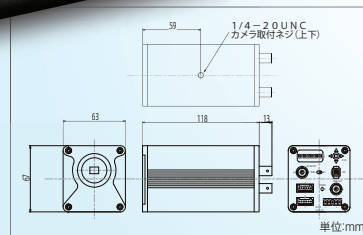
THC-2300EM

EMCMOS超高感度
1.3メガピクセルカメラ(白黒)

レンズ別売り 受注生産



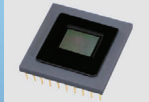
THC-2200EM 標準価格 ¥1,600,000 (税別)
THC-2300EM 標準価格 ¥1,600,000 (税別)



超高感度+光学+画像処理技術を駆使したHDカメラの最高水準モデル

- 2/3型EMCMOS センサー搭載で、Full HDの映像を超高感度フル動画で撮影。
- 雪や霧、雨などにより見えにくい時には、4種の特殊光学フィルターを使用し、悪環境画像処理を行うことで、鮮明な映像の出力が可能です。

EMCMOS センサー採用 HDで業界最高値の超高感度



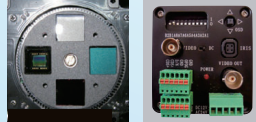
2/3型EMCMOS センサー採用 Full HD(1920×1080p)のフル動画でEM-CCD以上の超高感度化を実現。
カラー 0.02lx F1.2
白黒 0.0005lx F1.2
※AGC ON, 25IRE, 電子感度アップOFF時

2種類のワイドダイナミックレンジ補正 (D-WDR, XDR)



明るい所と暗い所の差が大きい環境で、明るい所の輝度レベルを自動調整しながら、暗い所の輝度を補正することにより、明暗バランスのとれた映像を再現します。夜間補正効果の出しにくいダブルシャッター方式のWDR機能と違い、昼夜を問わず明暗の自動補正が可能です。

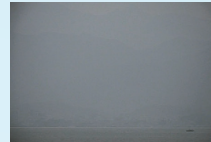
悪環境出力+4モード光学フィルター制御



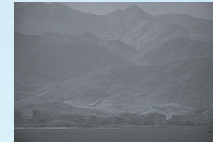
雨、霧、雪など視界が悪くなった時に画像処理を行う悪環境画像処理に加え、特殊光学フィルターを本体内に4種類搭載。更に各個別の詳細設定、外部制御が可能です。

■ 撮影画像サンプル

■ 海岸から20km先の山林を撮影



■ 悪環境出力 OFF



■ 悪環境出力ON(霧フィルターON:白黒)

■ 海岸から30km先の山林を撮影



■ 悪環境出力 OFF



■ 悪環境出力ON(霧フィルターON:白黒)

■ 高速道路を撮影



■ 悪環境出力OFF



■ 悪環境出力ON(霧フィルターON:白黒)

■ 線路から3.8km先の建物を撮影



■ 悪環境出力 OFF

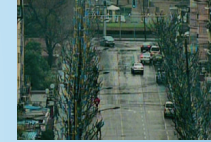


■ 悪環境出力ON(霧フィルターON:白黒)

■ 雨中の道路を撮影



■ 悪環境出力OFF



■ 悪環境出力ON(フィルターOFF:カラー)

型 式	THC-2200EM	THC-2300EM																				
	EMCMOS超高感度1.3メガピクセルカメラ (カラー・白黒)	EMCMOS超高感度1.3メガピクセルカメラ (白黒)																				
レンズ	別売 (C/CSマウント)																					
焦点距離	—																					
画角	—																					
絞り範囲	—																					
イメージセンサー	2/3型 メガピクセルCMOS																					
表示画素数	1.3メガピクセル 1280(H) × 1024(V)																					
映像出力: HD-SDI	<table border="1"> <thead> <tr> <th rowspan="2">表示ピクセル</th> <th colspan="2">フレームレート (fps)</th> </tr> <tr> <th colspan="2">CVBS選択</th> </tr> <tr> <th></th> <th>NTSC</th> <th>PAL</th> </tr> </thead> <tbody> <tr> <td>720p</td> <td>1280(H) × 720(V)</td> <td>30</td> <td>25</td> </tr> <tr> <td>1080p</td> <td>1920(H) × 1080(V)</td> <td>30</td> <td>25</td> </tr> <tr> <td>1080i</td> <td>1920(H) × 1080(V)</td> <td>30</td> <td>25</td> </tr> </tbody> </table>		表示ピクセル	フレームレート (fps)		CVBS選択			NTSC	PAL	720p	1280(H) × 720(V)	30	25	1080p	1920(H) × 1080(V)	30	25	1080i	1920(H) × 1080(V)	30	25
表示ピクセル	フレームレート (fps)																					
	CVBS選択																					
	NTSC	PAL																				
720p	1280(H) × 720(V)	30	25																			
1080p	1920(H) × 1080(V)	30	25																			
1080i	1920(H) × 1080(V)	30	25																			
映像出力: CVBS(NTSC/PAL)	BNC出力 (モニターチェック用) CVBS(NTSC/PAL)1.0Vp-p75Ω																					
最低被写体照度	0.02 lx / 0.00008 lx (電子感度 240倍時) 映像出力 25IRE, AGC ON, F1.2 ※1/30sモード時																					
電子シャッター	AUTO: 1/30s(1/25s) ~ 1/120000s, FIX: 1/30s(1/25s) ~ 1/10000s																					
アイリスレンズ制御方式	DC制御																					
逆光補正機能	OFF/ON (AREA SELECT)																					
DNR(デジタルノイズリダクション)	OFF/LOW/MID/HIGH																					
D-WDR(デジタルワイドダイナミックレンジ補正)	OFF/LOW/MID/HIGH																					
XDR(ダイナミックレンジ補正)	OFF/LOW/MID/HIGH																					
悪環境画像補正機能	OFF/LOW/MID/HIGH																					
電子感度アップ	最大240倍(30fps: 1/30s~8s 25fps: 1/25s~8s)																					
デイ・ナイト機能	DAY/NIGHT/COMPUL/AUTO																					
その他機能	モーション、ブライバシューマスクほか																					
電源方式・消費電流	DC12V±10% (オプション AC24V±10%) / DC12V使用時、480mA																					
適合電源ユニット(ワンケーブル対応型)	—																					
動作温度・湿度	0℃~50℃ 湿度80%以下(但し、結露しないこと) -10℃~45℃ 湿度80%以下(但し、結露しないこと)																					
質量	410g																					
外形寸法	63(W)×67(H)×131(D)mm																					
付属品	取扱説明書、六角レンチ																					

AHDカメラ
 アナログHDカメラ
 ネットワークカメラ
 EX-SDIカメラ
 HD-SDIカメラ
 NTSCカメラ
 O-EMボード
 ダミーカメラ・オプション
 レンズ
 周辺機器
 レコーダー
 カメラハウジング
 取付金具