

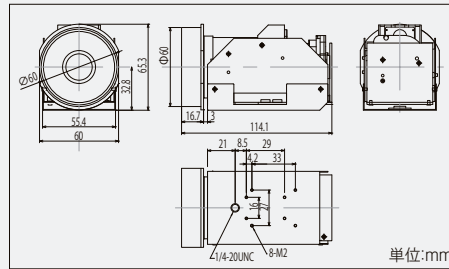
AHDカメラ
アナログHDカメラ
ネットワークカメラ
EX-SDIカメラ
HD-SDIカメラ
NTSCカメラ
OEMカスタムボード
ダミーカメラ・オプシヨン
レンズ
周辺機器
レコーダー
カメラ&ハウジング
取付金具

TC-740-AF20

3.2メガピクセル グローバルシャッター カメラモジュール



標準価格 OPEN



- 高感度CMOSを採用することで、最大0.01lx F1.55の高感度化を実現。
- オートフォーカス20倍レンズ搭載 ※f=6.73~134.62mm F1.55 (水平57.9°~3.2°)

グローバルシャッター CMOS超高感度センサー採用

1/1.8型320万画素CMOSセンサー採用。
Full HD(1920×1080p)の画像をHD-SDIで出力可能。
大型イメージセンサーで超高感度化を実現。
カラーモード 0.05lx F1.55
白黒モード 0.01lx F1.55

ブレなく、歪みなく、高速移動物体を捉える

※イメージ写真で列車は右に進んでいます



従来CMOSカメラ画像 (歪み発生)

低速度シャッターカメラ画像 (ブレ発生)

グローバルシャッター方式と高感度設計であるため、高速シャッターで撮影の場合でも、鮮明でブレのない画像が得られます。

CMOS センサーは通常ローリングシャッター方式を採用することにより移動物体撮影で歪みが生じます。TC-740-AF20はグローバルシャッター方式の新開発CMOSセンサー採用により、移動物体撮影でも歪みが生じません。又、超高感度設計の為、低照度時に高速シャッター撮影をしても画像が鮮明の為、画像ブレを起こすことがありません。

型 式	TC-740-AF20 3.2メガピクセル グローバルシャッター カメラモジュール														
レンズ	1/1.8型3メガピクセル対応 AF (20倍) ・オートアイリス レンズ搭載														
焦点距離	Wide (×1) : 6.73mm, Tele (×20) : 134.62mm														
画角	水平 57.9° Wide(×1) ~ 3.2° Tele(×20) 垂直 44.4° Wide(×1)~2.4° Tele(×20)														
絞り範囲	Wide: F1.55, Tele: F3.4														
イメージセンサー	1/1.8型 3.2メガピクセル Exmor CMOS イメージセンサー														
表示画素数	1920(H)×1080(V)														
スキャン方式	Progressive scan (Full HD : 25/30fps)														
走査周波数	NTSC (水平:15.734kHz 垂直:59.94Hz) PAL (水平:15.625kHz 垂直:50Hz)														
映像出力 : デジタルHD-SDI	<table border="1"> <thead> <tr> <th>Display Pixel</th> <th>HDV Clock</th> <th>Frame Rate (fps)</th> </tr> </thead> <tbody> <tr> <td>HD Out 1280×720p</td> <td>74.25MHz</td> <td>60/50/30/25</td> </tr> <tr> <td>Full HD Out 1920×1080p</td> <td>74.25MHz</td> <td>30/25</td> </tr> <tr> <td>Full HD Out 1920×1080i</td> <td>74.25MHz</td> <td>60/50</td> </tr> </tbody> </table>			Display Pixel	HDV Clock	Frame Rate (fps)	HD Out 1280×720p	74.25MHz	60/50/30/25	Full HD Out 1920×1080p	74.25MHz	30/25	Full HD Out 1920×1080i	74.25MHz	60/50
Display Pixel	HDV Clock	Frame Rate (fps)													
HD Out 1280×720p	74.25MHz	60/50/30/25													
Full HD Out 1920×1080p	74.25MHz	30/25													
Full HD Out 1920×1080i	74.25MHz	60/50													
映像出力 : CVBS(NTSC/PAL)	1.0Vp-p 75Ω														
S/N比	48~52dB (AGC OFF)														
最低被写体照度	カラー : 0.05 lx / 白黒 : 0.01 lx 映像出力 25IRE, AGC ON F1.55, 1/30fpsの時														
電子シャッター	AUTO : 1/30s (1/25s) ~1/120000s														
アイリスレンズ制御方法	DC制御														
ホワイトバランス	AUTO/ATW/AWB(One push)														
AGC	On(+60dB max.)/Off														
逆光補正機能	D-WDR/XDR/BLC/Eclipse control														
DNR(デジタルノイズリダクション)	2D&3D(OFF/LOW/MIDDLE/HIGH)														
悪環境画像補正機能	OFF/LOW/MIDDLE/HIGH														
電子感度アップ	最大240倍 1/30s(1/25s)~8s														
デイ・ナイト機能	DAY/NIGHT/COMPUL/AUTO														
電源方式・消費電力	DC12V±10% / 450mA														
動作温度・湿度	-10℃~50℃ 湿度最大80%以下 (但し、結露しないこと)														
質量	約315g														
外形寸法	60(W)×65.3(H)×114.1(D)mm														
付属品	-														