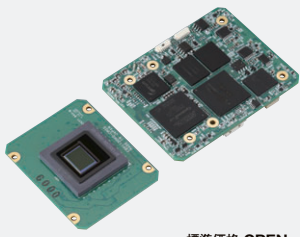
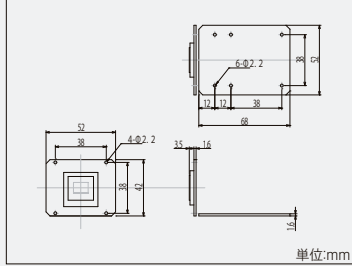


## TC-747

EMCMOS超高感度1.3メガピクセルカメラモジュール



標準価格 OPEN



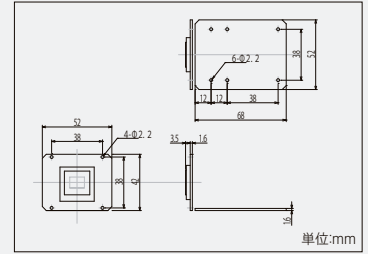
単位:mm

## TC-747BW

EMCMOS超高感度1.3メガピクセルカメラモジュール(白黒)



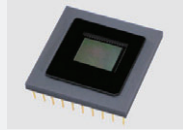
標準価格 OPEN



単位:mm

- 2/3型 EMCMOSセンサー搭載で、Full HDの映像を超高感度フル動画で撮影。
- 雪や霧、雨などにより見えにくい時には、4種の特種光学フィルターを使用し、悪環境画像処理を行うことで、鮮明な映像の出力が可能です。

### EMCMOSセンサー採用 HDで業界最高値の超高感度



2/3型 EMCMOSセンサー採用  
Full HD(1920×1080p)のフル  
動画でEMCCD以上の超高感度  
化を実現。  
カラー  
0.02 lx F1.2  
白黒  
0.0005 lx F1.2  
※AGC ON,25IRE,  
電子感度アップOFF時

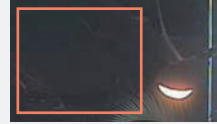
### 2種類のワイドダイナミックレンジ補正(D-WDR,XDR)



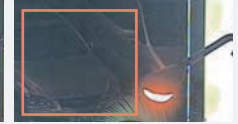
屋間の逆光



画像処理により補正します



夜間の黒潰れ映像



自動車もしっかりと確認できます。

明るい所と暗い所の差が大きい環境で、明るい所の輝度レベルを自動調整しながら、暗い所の輝度を補正することにより、明暗バランスのとれた映像を再現します。夜間補正効果の出にくいダブルシャッター方式のWDR機能と違い、昼夜を問わず明暗の自動補正が可能です。

型 式	TC-747 EMCMOS超高感度1.3メガピクセル カメラモジュール	TC-747BW EMCMOS超高感度1.3メガピクセル カメラモジュール(白黒)																				
イメージセンサー	2/3型 メガピクセルCMOS																					
表示画素数	1.3メガピクセル 1280(H)×1024(V)																					
映像出力:HD-SDI	<table border="1"> <thead> <tr> <th rowspan="2">表示画素数</th> <th colspan="2">フレームレート(fps)</th> </tr> <tr> <th colspan="2">CVBS選択</th> </tr> <tr> <th></th> <th>NTSC</th> <th>PAL</th> </tr> </thead> <tbody> <tr> <td>720p</td> <td>1280(H)×720(V)</td> <td>30</td> <td>25</td> </tr> <tr> <td>1080p</td> <td>1920(H)×1080(V)</td> <td>30</td> <td>25</td> </tr> <tr> <td>1080i</td> <td>1920(H)×1080(V)</td> <td>30</td> <td>25</td> </tr> </tbody> </table>		表示画素数	フレームレート(fps)		CVBS選択			NTSC	PAL	720p	1280(H)×720(V)	30	25	1080p	1920(H)×1080(V)	30	25	1080i	1920(H)×1080(V)	30	25
表示画素数	フレームレート(fps)																					
	CVBS選択																					
	NTSC	PAL																				
720p	1280(H)×720(V)	30	25																			
1080p	1920(H)×1080(V)	30	25																			
1080i	1920(H)×1080(V)	30	25																			
映像出力: CVBS(NTSC/PAL)CVS(EIA/CCIR)	CVBS(NTSC/PAL) 1.0Vp-p75Ω	CVS(EIA/CCIR) 1.0Vp-p75Ω																				
最低被写体照度	0.02lx/0.00008lx (電子感度 240倍時)																					
	映像出力 25IRE, AGC ON F1.2 ※1/30sモード時																					
電子シャッター	AUTO: 1/30s(1/25s) ~1/120000s, FIX: 1/30s(1/25s)~1/10000s																					
アイリスレンズ制御方式	DC制御																					
逆光補正機能	OFF/ON(AREA SELECT)																					
DNR(デジタルノイズリダクション)	OFF/LOW/MID/HIGH																					
XDR(ダイナミックレンジ補正)	OFF/LOW/MID/HIGH																					
D-WDR(デジタルワイドダイナミックレンジ補正)	OFF/LOW/MID/HIGH																					
悪環境画像補正機能	OFF/LOW/MID/HIGH																					
電子感度アップ	最大240倍(30fps: 1/30s~8s, 25fps: 1/25s~8s)																					
デイ・ナイト機能	DAY/NIGHT/COMPUL/AUTO																					
その他機能	モーション、プライバシーマスクほか																					
電源方式	DC12V±10%																					
適合電源ユニット(ワンケーブル対応型)	非対応																					
消費電流	DC12V使用時, 290mA																					
動作温度・湿度	-10℃~45℃ 湿度80%以下(但し、結露しないこと)																					
質量	40g																					
外形寸法	①52×42mm(センサー基板) ②68×52mm(メイン基板)																					
付属品	-																					