

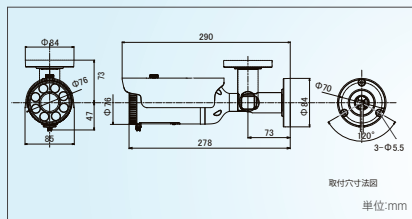
# 高解像度、超高感度(赤外線) 搭載EX-SDIカメラ

## THC-1930X

レンズ一体型 EX-SDI/HD-SDI  
5メガピクセル 屋内外長距離照射型 赤外線カメラ

近日発売予定

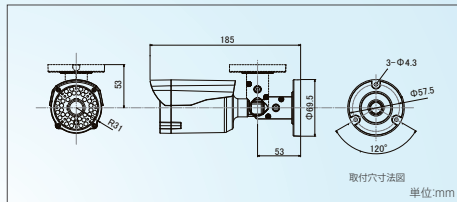
標準価格 ¥120,000 (税別)



## THC-1702X

レンズ一体型 EX-SDI/HD-SDI  
2メガピクセル 屋内外赤外線デイ&ナイトカメラ

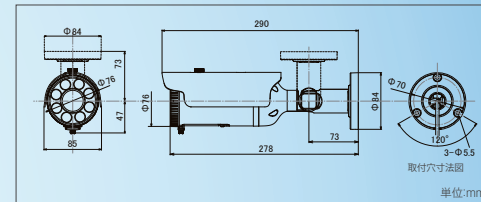
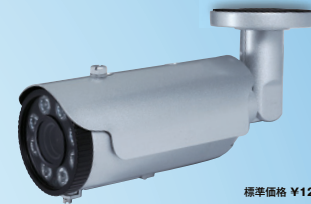
標準価格 103,000 (税別)



## THC-1802X

レンズ一体型 EX-SDI/HD-SDI  
2メガピクセル 屋内外長距離照射型 赤外線カメラ

標準価格 ¥123,000 (税別)



## 赤外線+メガピクセルで0照度での高画質撮影を可能に

- 1/2.8型 5メガピクセル裏面照射型 COMSセンサー搭載。(THC-1930X)
- アナログHD・CVBS(NTSC/PAL)出力に対応。AHD/TVI:最大5メガピクセル、CVI:最大2メガピクセル(THC-1930X)
- 3DNR&WDR&BLC(THC-1930X)
- 赤外線照射距離 THC-1930X:最大40m THC-1702X:最大20m THC-1802X:最大40m
- モーターレンズによりピント調節が容易に。(THC-1930X)
- 屋外設置可能な防水機構。(IP66相当)

### 高解像度+超高感度設計(THC-1930X)

5メガピクセルの高解像度と超高感度設計の組合せにより夜間でも鮮明な撮影が可能。

### 赤外線+電子感度アップによる暗視カメラ



一般のデイナイトカメラ THC-1930X, THC-1702X, 1802Xの映像

通常のデイナイトカメラは夜間になると暗くなりノイズを発生させます。又、赤外線を照射するタイプでも光の反射の少ない場所では効力を発揮できません。THC-1930X, THC-1702X, 1802Xでは高輝度赤外線LEDの照射装置に32倍の電子感度アップと3次元デジタルノイズリダクション回路を融合させて、明るさに応じた低速シャッターを搭載。長時間露光+自動ノイズ除去、又、赤外線を同時照射させることにより低照度時の露光時間の大幅な短縮化を実現しました。

### フルハイビジョン出力を超えた高解像度カメラ(THC-1930X)

従来のアナログ方式(720×480(D1))と比較して画像サイズでは約10倍の高画質化(2560×1440)を実現。又、従来の同軸ケーブルで伝送するHD-SDI方式のため、従来システムからの入れ替えが容易です。



元画像 A: 従来カメラ拡大 B: EX-SDIカメラ拡大しても鮮明!

型式	THC-1930X レンズ一体型 EX-SDI/HD-SDI 5メガピクセル 屋内外長距離照射型 赤外線カメラ	THC-1702X レンズ一体型 EX-SDI/HD-SDI 2メガピクセル 屋内外赤外線デイ&ナイトカメラ	THC-1802X レンズ一体型 EX-SDI/HD-SDI 2メガピクセル 屋内外長距離照射型 赤外線カメラ																
レンズ	5メガピクセル対応モーターズーム&簡易オートフォーカス・DCアイリスパリアフォーカルレンズ f = 2.7~12mm	固定レンズ f = 3.6mm	パリアフォーカルレンズ f = 2.8~12mm																
焦点距離	水平 87° ~34° 垂直 46° ~18°	水平 73° 垂直 53°	水平 93° ~31° 垂直 54° ~19°																
画角	絞込み範囲 F1.3	F1.9	オート(開放絞り F1.4)																
イメージセンサー	1/2.8型 5メガピクセル裏面照射型CMOS	1/3型 2メガピクセル CMOS																	
表示画素数	5メガピクセル: 2592×1944, 4メガピクセル: 2560×1440, 2メガピクセル: 1920×1080	1920(H)×1080(V)																	
映像出力: SDIモード	EX-SDI: 4メガピクセル/2メガピクセル/1.3メガピクセル@30fps HD-SDI: 2メガピクセル/1.3メガピクセル@30fps	<table border="1"> <tr> <th colspan="2">表示画素数</th> <th colspan="2">フレームレート(fps)</th> </tr> <tr> <th colspan="2"></th> <th colspan="2">CVBS標準</th> </tr> <tr> <td>720p</td> <td>1280(H)×720(V)</td> <td>30</td> <td>25</td> </tr> <tr> <td>1080p</td> <td>1920(H)×1080(V)</td> <td>30</td> <td>25</td> </tr> </table>		表示画素数		フレームレート(fps)				CVBS標準		720p	1280(H)×720(V)	30	25	1080p	1920(H)×1080(V)	30	25
表示画素数		フレームレート(fps)																	
		CVBS標準																	
720p	1280(H)×720(V)	30	25																
1080p	1920(H)×1080(V)	30	25																
映像出力: アナログモード	AHD: 5メガピクセル@20fps/12.5fps, 4メガピクセル@30fps/15fps 2メガピクセル/1.3メガピクセル@30fps TVI: 5メガピクセル@12.5fps, 4メガピクセル@15fps, 2メガピクセル/1.3メガピクセル@30fps CVI: 2メガピクセル/1.3メガピクセル@30fps: CVBS(NTSC/PAL)	CVBS(NTSC/PAL) 1Vp-p コンポジット出力																	
S/N比	50db以上 (AGC OFF)	55db以上 (AGC OFF)																	
最低被写体照度	カラー: 0.02lx 映像出力 25IRE, AGC max., F1.3	カラー: 0.2lx/ 0.025lx (電子感度8倍時) 映像出力 25IRE, AGC ON F1.9 ※1/30モード時	カラー: 0.097lx/0.012lx(電子感度8倍時) 映像出力 25IRE, AGC ON F1.4 ※1/30モード時																
電子シャッター	AUTO: 1/30s~1/30,000s	AUTO: 1/30s (1/25s) ~1/60,000s																	
アイリス制御方式	DC制御	— DC制御 (DRIVE/DAMP)																	
ホワイトバランス	オート/オート2/ワンプッシュ/マニュアル	オート/オート2/ワンプッシュ/マニュアル																	
逆光補正機能	OFF/WDR/BLC/HLC	OFF/BLC/HLC/WDR(WDR ON時、CVBS出力 OFF)																	
3DNR(デジタルノイズリダクション)	OFF/LOW/MID/HIGH	OFF/LOW/MIDDLE/HIGH																	
ACE (WDR)	OFF/LOW/MID/HIGH	—																	
悪環境画像補正機能	OFF/ON, AUTO/MANUAL, LOW/MID/HIGH	ON/OFF, LOW/MIDDLE/HIGH																	
電子感度アップ	オフ、×2, ×4, ×8, ×16, ×32	OFF~×32																	
デイ・ナイト機能	—	オート/カラー/モノクロ/外部																	
電源方式	DC12V±10%	—																	
消費電流	DC12V使用時, max.750mA	4W (最大)	4.4W (最大)																
動作温度・湿度	—	-10℃~50℃ 湿度80%以下(但し、結露しないこと)																	
質量	約1kg	約500g	約900g																
外形寸法	85(W)×120(H)×290(D)mm	69.5(W)×84(H)×185(D) mm	85(W)×120(H)×290(D) mm																
付属品	—	取扱説明書																	