

AHD3.0ワンケーブルカメラ

マルチモードパノラマカメラ

TAI-350X

パレット型 AHD3.0(Analog HD)
4メガピクセル赤外線カメラ

近日発売



標準価格 ¥110,000(税別)

TAD-849VX

バンダルドーム型 AHD3.0(Analog HD)
4メガピクセル赤外線カメラ

近日発売



標準価格 ¥100,000(税別)

TMD-634

ドーム型 マルチモード
2メガピクセルパノラマカメラ



標準価格 ¥90,000(税別)

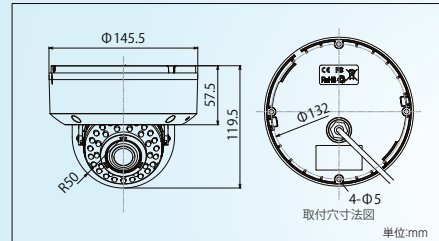
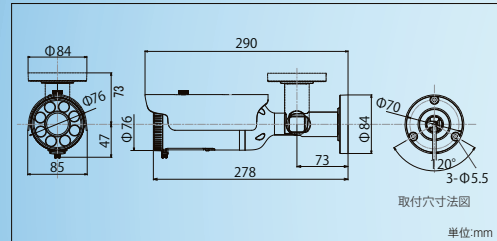
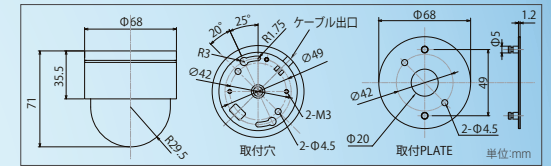
■ 8パターン of 画像出力が可能 (OSDで選択・出力)
(下記の写真は、出力画像の代表的な2パターンです。)



■ 180度パノラマ出力 (画像補正あり)



■ 上下2分割出力 (パノラマ+中心部拡大)



AHDはより高精細へ3.0世代登場(TAI-350X:TAD-849VX)

- 従来の2メガピクセルよりも高精細な4メガピクセルへ進化。
- 屋外設置も可能。(IP66相当)
- 赤外線照射機能搭載。
- 高い耐衝撃性。(TAD-849VX)

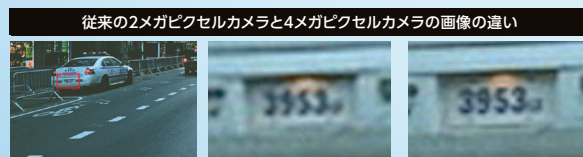
エレベーター監視などの特殊用途に最適な 広角マイクロドームカメラ(TMD-634)

- 水平185°、垂直105°の広角を実現、180°パノラマ出力モードを搭載。(モード2選択時、補正あり)
- 多彩な画像出力モードを搭載し、設置場所に合わせた選択が可能。



ダイナミックOFF時の映像 ダイナミックON時の映像

D-WDR機能により、自動車のヘッドライト、太陽光、蛍光灯等による光のハレーションを抑え、見やすい映像に補正します。



元画像 2メガピクセルで拡大した画像(イメージ) 4メガピクセルで拡大した画像(イメージ)

AHD3.0対応の4メガピクセルカメラは、電子ズームなどで画像を拡大しても、ドットつぶれを起こさず高精細な画像が出力できます。自動車のナンバープレート判別など、より高解像度の情報が必要な環境下で、優れた画質性能を発揮します。

※AHD3.0カメラの映像を録画する際は、AHD3.0対応レコーダーが必要となります。

型 式	TAI-350X	TAD-849VX	TMD-634
パレット型 AHD3.0 (Analog HD) 4メガピクセル赤外線カメラ	バンダルドーム型 AHD3.0(Analog HD) 4メガピクセル赤外線カメラ	ドーム型 マルチモード 2メガピクセルパノラマカメラ	
レンズ(焦点距離)	パリアフォーカルレンズ f=3.2~10mm		単焦点レンズ f=1.7mm
画角	水平 31° ~ 85° 垂直 17° ~ 46°		水平185° 垂直105° (モード2選択時)
絞り範囲	オート(解放絞り F1.6)		F2.0
イメージセンサー	1/2.7インチ 5.0メガピクセル CMOS		1/3インチ 2メガピクセル CMOS
表示画素数	5メガピクセル: 2688×1944 4メガピクセル: 2560×1440		1920(H)×1080(V)
テレビジョン方式	AHD3.0/CVBS(NTSC/PAL)		
走査周波数:	NTSC(水平: 15.734kHz 垂直: 59.94Hz)		
CVBS(NTSC/PAL)	PAL(水平: 15.625kHz 垂直: 50Hz)		
映像出力	AHD3.0: 1.0Vp-p 75Ω (5メガピクセル@25fps/12.5fps, 4メガピクセル@30fps/15fps)		AHD2.0: 1.0Vp-p 75Ω
映像出力: CVBS(NTSC/PAL)	1.0Vp-p 75Ω		1.0Vp-p 75Ω モニター用出力
解像度	AHD: 2688(H)×1944(V) NTSC(PAL): 550TV本		AHD2.0/TVI2.0/CVI: 表示画素数1920 (H)×1080 (V)
S/N比	55dB以上(AGC OFF)		
最低被写体照度	カラー: 0.062lx (AGC max. F1.6, 25IRE) 0lx (赤外LED点灯時)		カラー: 0.2lx (0.025lx 電子感度8倍時) 映像出力 25IRE AGC ON F2.0
AGC	オート (48dB max.) LEVEL (1~15)		
電子アリス (AES)	1/60s(1/50s)~1/50000s		—
LDC (Lens Distortion Correction)	—		
電子シャッター	AUTO, FLICKER, 1/30s, 1/60s, 1/240s, 1/480s, 1/1000s, 1/2000s, 1/5000s, 1/10000s, 1/50000s		モード1~モード8
ホワイトバランス	ATW, AWC→セット		AWB/ATW/AWC→セット/室内/室外/マニュアル
アイリス制御方式	DC制御		
OSDモード	有り		有り/専用基板対応
逆光補正	オフ/バックライト補正		オフ/ハイライト補正/バックライト補正
D-WDR (デジタルワイドダイナミックレンジ補正)	有り		オフ/オート/オン
XDR (ダイナミックレンジ補正)	—		
DNR (デジタルノイズリダクション)	2D(低, 中, 高) 3D(低, 中, 高)		3D/2D
悪環境画像補正機能	—		
電子感度アップ	—		x2, x4, x6, x8, x10, x15, x20, x25, x30
デイ・ナイト機能	オート/カラー/白黒/外部		外部制御/オート/カラー/白黒
その他機能	モーション検出/プライバシーシャッター設定/ミラー/フリーズ/白黒反転		
電源方式	①電源重畳式 (専用コントローラーTPVシリーズ)より供給 ②DC12V±10% ※①②は自動判別		
消費電力	4W (12V, 330mA)	約850g	max. 3W (12V, 250mA)
動作温度・湿度	-10℃~50℃ 湿度80%以下 (但し、結露しないこと)		
質量	約900g	約850g	220g
外形寸法	85(W)×120(H)×290(D)mm	Φ145.5×119.5(H) mm	Φ68×71(H)mm
付属品	取扱説明書, DCプラグ付きコード, 取り付けネジ, L型設置, 設置シート, BNC変換ケーブル, 取扱説明書, DCプラグ付きコード, サブケーブル, OSD基板, ネジ一式		

AHDカメラ | アナログHDカメラ | ネットワークカメラ | EX-SSD | HD-SSD | NTSCカメラ | カスタムOEMボード | 監視カメラ | レンズ | 周辺機器 | レコーダー | カメラハウジング | 取付金具