

# AHD2.0ワンケーブルカメラ

**TAC-948** **レンズ別売り**  
BOX型AHD2.0 2メガピクセルカメラ



標準価格 ¥70,000 (税別)

**TAC-648** **レンズ一体型**  
レンズ一体型AHD2.0 2メガピクセルカメラ



標準価格 ¥100,000 (税別)

**TAD-848** **レンズ一体型**  
ドーム型AHD2.0 2メガピクセルカメラ

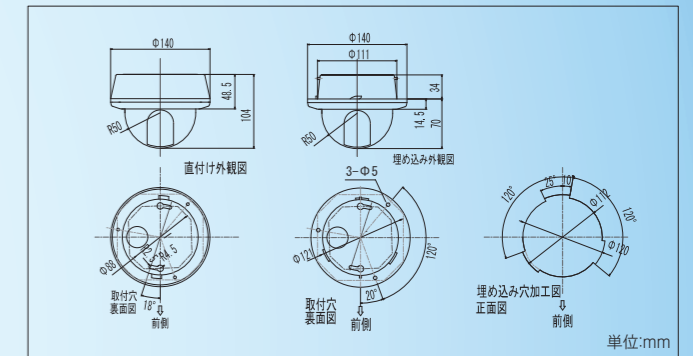
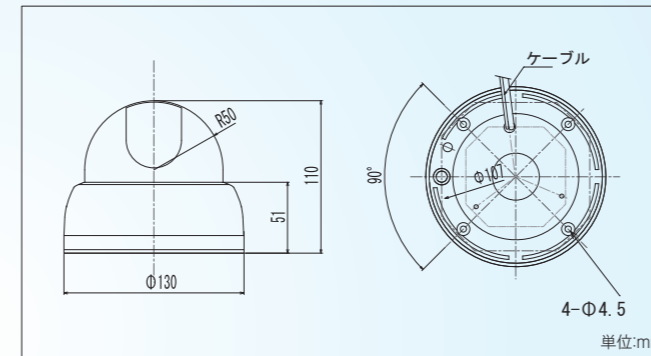
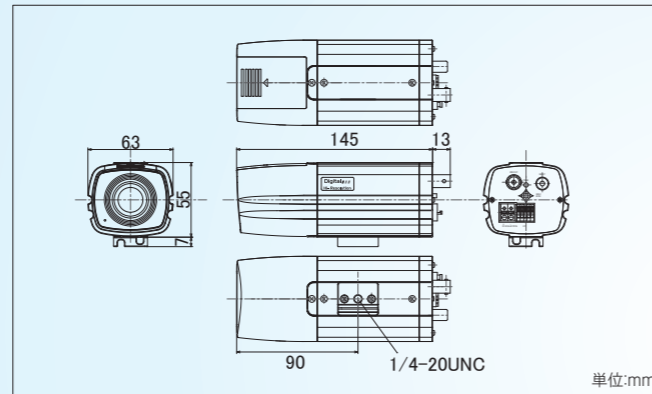
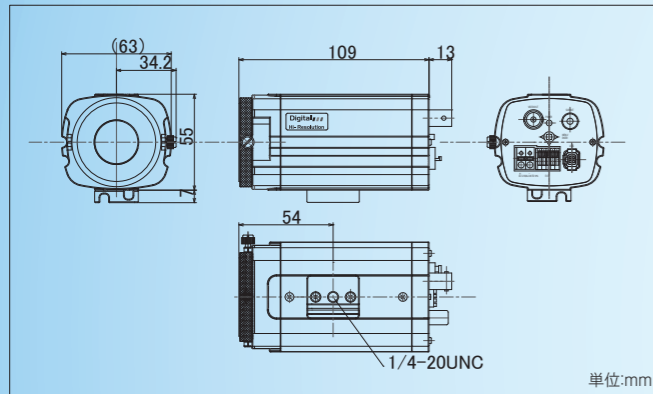


標準価格 ¥90,000 (税別)

**TAD-848C** **レンズ一体型**  
天井埋込ドーム型AHD2.0 2メガピクセルカメラ



標準価格 ¥90,000 (税別)



既設のSDアナログシステムをHDアナログシステムに変更することで簡単に高画質の監視が実現

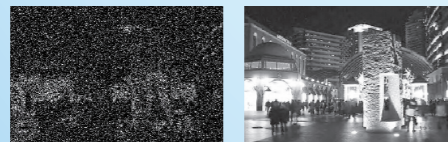
- 従来のアナログカメラよりも、高明細なハイビジョン画質による監視が可能。  
伝送距離も、DC駆動、ワンケーブルともにアナログカメラと同等。(3C-2V:200~300m 5C-2V:400~500m)
- SONY製2メガピクセルCMOSイメージセンサー搭載。
- 既存の同軸ケーブルをそのまま活用できるので、施工コストを最小限に抑えることが可能です。
- 電源重畳、DC12Vを自動判別する2WAY方式。
- OSD (オンスクリーンディスプレイ) のスイッチを操作することで、AHD出力、NTSC・PAL出力の切り替えが可能。  
NTSCカメラ(アナログカメラ)システムに組み込むことができます。

**ハレーションに強い効果(D-WDR)**



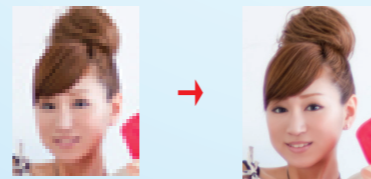
ダイナミックOFF時の映像    ダイナミックON時の映像  
D-WDR機能により、自動車のヘッドライト、太陽光、蛍光灯等による光のハレーションを抑え、見やすい映像に補正します。

**デイトナイト・電子感度アップ機能搭載**



AGCと電子感度アップ機能との組み合わせにより、最低被写体照度はカラーで0.07lx(F1.2 25IRE)電子感度アップ8倍時に0.008lxの低照度で撮影ができます。

**フルハイビジョン出力の高解像度カメラ**



新開発のAHDカメラは、従来のアナログ方式52万画素CCDカメラよりも高解像度の1920×1080高解像度CMOSイメージセンサーを使用し、より鮮明なフルハイビジョン画像を出力することが可能。

型 式	TAC-948 BOX型 AHD (Analog HD) 2メガピクセルカメラ	TAC-648 レンズ一体型 AHD (Analog HD) 2メガピクセルカメラ	TAD-848 ドーム型 AHD (Analog HD) 2メガピクセルカメラ	TAD-848C 天井埋込ドーム型 AHD (Analog HD) 2メガピクセルカメラ
レンズ (焦点距離)	別売 (CSマウント)		パリアフォーカルレンズ f: 2.8~12mm	
画角	—		水平 80°~31° 垂直 43°~17°	
絞り範囲	—		F: 1.2~F360	
イメージセンサー	1/3型 2メガピクセル CMOS			
表示画素数	1920 (H) × 1080 (V)			
テレビジョン方式	AHD2.0/CVBS (NTSC/PAL)			
走査周波数 (CVBS)	NTSC (水平: 15.734kHz 垂直: 59.94Hz) PAL (水平: 15.625kHz 垂直: 50Hz)			
映像出力: AHD2.0	1.0Vp-p 75Ω			
映像出力: CVBS	1.0Vp-p 75Ω			
解像度	AHD2.0: 表示画素数1920(H)×1080(V) CVBS: 550TV本			
S/N比	55dB以上 (AGC OFF)			
最低被写体照度	カラー: 0.07lx (0.008lx 電子感度8倍時) 映像出力 25IRE AGC ON F1.2			
AGC	オート (36dB max.) LEVEL (1~15)			
電子アイリス (AES)	1/30s (1/25s) ~1/50000s			
電子SHUTTER	AUTO, 1/30s (1/25s), 1/60s (1/50s), FLK, 1/240s (1/200s), 1/480s (1/400s), 1/1000s, 1/2000s, 1/5000s, 1/10000s, 1/50000s			
ホワイトバランス	ATW, AWC, INDOOR, OUTDOOR, MANUAL, AWB			
アイリスレンズ制御方式	DC制御			
OSDモード	有り (スイッチ リアパネル)		有り (スイッチ ドーム内部)	
逆光補正	OFF/BLC/HSBLC			
I-IR (デジタルワイドダイミックス)	OFF, ON, AUTO			
XDR (ダイナミックレンジ補)	—			
DNR (デジタルノイズリダクション)	2D, 3D			
悪環境画像補正機能	—			
電子感度アップ	×2, ×4, ×6, ×8, ×10, ×15, ×20, ×25, ×30			
デイ・ナイト機能	外部制御/オート/カラー/白黒			
その他機能	モーション検出、プライバシーマスク設定可能			
電源方式	①電源重畳式 (専用コントローラTPVシリーズ) より供給 ②DC12V±10%※①②は自動判別			
消費電力	3.2W (12V 260mA 本体のみ、レンズは除く)		2.5W (12V 200mA)	
動作温度・湿度	動作温度: -10°C~50°C 湿度: 80%以下 (但し、結露しないこと)			
質量	250g		340g	
外形寸法	63 (W) × 62 (H) × 122 (D) mm		φ130 × 110 (H) mm	
付属品	取扱説明書		取扱説明書、DCプラグ付きコード、ネジ一式	

※AHD2.0カメラを録画するには、AHD2.0対応レコーダーが必要となります。

EXIS D1  
 カメラ  
 H D S D I  
 カメラ  
 ネットワーク  
 ネットワーク  
 ネットワーク  
 AHDカメラ  
 アナログHD  
 アナログHD  
 NTSCカメラ  
 NTSCカメラ  
 カスタムOEM  
 カスタムOEM  
 ボード  
 ボード  
 オプション  
 オプション  
 レンズ  
 レンズ  
 周辺機器  
 周辺機器  
 レコーダー  
 レコーダー  
 カメラ&ハウジング  
 カメラ&ハウジング  
 取付金具  
 取付金具

EXIS D1  
 カメラ  
 H D S D I  
 カメラ  
 ネットワーク  
 ネットワーク  
 ネットワーク  
 AHDカメラ  
 アナログHD  
 アナログHD  
 NTSCカメラ  
 NTSCカメラ  
 カスタムOEM  
 カスタムOEM  
 ボード  
 ボード  
 オプション  
 オプション  
 レンズ  
 レンズ  
 周辺機器  
 周辺機器  
 レコーダー  
 レコーダー  
 カメラ&ハウジング  
 カメラ&ハウジング  
 取付金具  
 取付金具