

近日発売予定

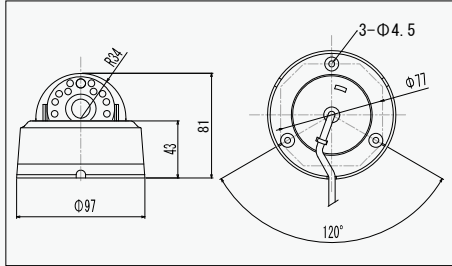
TAD-920X

AHD2.0赤外線ドームカメラ

レンズ一体型



標準価格 ¥70,000 (税別)



近日発売予定

TAD-848VX / 848VXDC

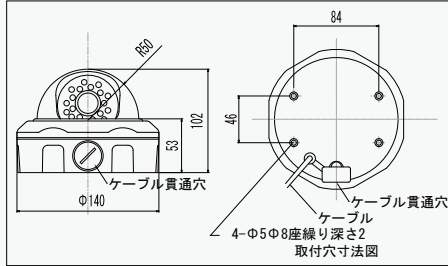
AHD2.0バンドルドームカメラ

レンズ一体型

TAD-848VXDC 受注生産



TAD-848VX 標準価格 ¥90,000 (税別)
TAD-848VXDC 標準価格 OPEN



OSD調整がBNCコネクタ接続口でリモコン操作可能



使用可能機種
TAD-848VXDC:オプション

- 赤外線照射距離 TAD-920X:最大15m TAD-848VX / TAD-848VXDC:最大23m
- 強固なバンドルプルーフ(耐衝撃)仕様。簡単にカバー開閉や破壊が出来にくい構造になっています。(TAD-848VX、TAD-848VXDC)
- ワンケーブル配線が可能(TAD-848VX)

ハレーションに強い効果 (D-WDR)



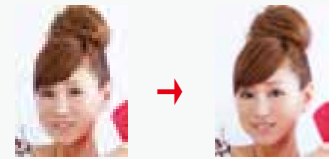
ダイナミックOFF時の映像 ダイナミックON時の映像
D-WDR機能により、自動車のヘッドライト、太陽光、蛍光灯等による光のハレーションを抑え、見やすい映像に補正します。

デイナイト・電子感度アップ機能搭載



AGCと電子感度アップ機能との組み合わせにより、低照度の環境下でも鮮明な画像の撮影ができます。

フルハイビジョン出力の高解像度カメラ



新開発のAHDカメラは、従来のアナログ方式52万画素CCDカメラよりも高解像度の1920×1080高解像度CMOSイメージセンサを使用し、より鮮明なフルハイビジョン画像を出力することが可能。

型 式	TAD-920X	TAD-848VX	TAD-848VXDC
レンズ (焦点距離)	単焦点レンズ f=3.6mm	パリアフォーカルレンズ f: 2.8~12mm	
画角	水平67° 垂直38°	水平 87°~30° 垂直 47°~17°	
絞り範囲	F:2.0	F:1.4~F360	
イメージセンサー		1/3インチ 2メガピクセル CMOS	
表示画素数		1920 (H) x 1080 (V)	
テレビジョン方式		AHD2.0 (1080p) / CVBS (NTSC/PAL)	
映像出力: AHD2.0		1.0Vp-p 75Ω	
映像出力: CVBS		1.0Vp-p 75Ω	
水平解像度		CVBS:550TV本 (アナログ出力時)	
最低被写体照度	カラー:0.2lx (0.025lx 電子感度8倍時) 映像出力 25IRE AGC ON F2.0	カラー:0.1lx (0.015lx 電子感度8倍時) 映像出力 25IRE AGC ON F1.4	
AGC		オート (36dB max) LEVEL (1~15)	
電子アイリス (AES)		1/30 (1/25) ~1/50000sec	
電子シャッター	AUTO,1/30 (1/25), 1/60 (1/50), FLK,1/240 (1/200), 1/480 (1/400), 1/1000,1/2000,1/5000,1/10000,1/50000		
アイリスレンズ制御方式	—	DC制御	
逆光補正		OFF/BLC/HSBLC	
D-WDR (デジタルワイドダイナミックレンジ補正)		OFF,ON,AUTO	
XDR (ダイナミックレンジ補正)		—	
DNR (デジタルノイズリダクション)		AHDモード/CVBSモード:2D,3D	
悪環境画像補正機能		—	
電子感度アップ		×2,×4,×6,×8,×10,×15,×20,×25,×30	
デイ・ナイト機能		外部制御/オート/カラー/白黒	
その他機能		モーション検出、プライバシーマスク設定可能	
電源方式	DC12V±10%	【TAD-848VX】 ①電源重畳式 (専用コントローラ TPV シリーズ) より供給② DC12V ± 10% ※①②は自動判別 【TAD-848VXDC】 DC12V ± 10%	
消費電力	2.6W (12V 210mA)	4.0W (12V 330mA)	
動作温度・湿度	動作温度: -10℃~50℃ 湿度: 80%以下 (但し、結露しないこと)		
質量	170g	270g	250g
外形寸法	φ97×81 (H) mm	φ140×102 (H) mm	
付属品	取扱説明書、DCプラグ付きコード、取付ネジ		

EXIS D-1
カメラ

HDS D-1
カメラ

ネットワーク
カメラ

AHDカメラ

カスタムボード

ダミーカメラ・
オプション

レンズ

周辺機器

レコーダー

カメラ&ハウジング
取付金具