

AHD1.3メガワンケーブルカメラ

TAC-938

BOX型AHD1.0 1.3メガピクセルカメラ

レンズ別売り

TAC-638

レンズ一体型AHD1.0 1.3メガピクセルカメラ

レンズ一体型

TAC-938DC

BOX型AHD1.0電源別送タイプ

レンズ別売り

受注生産

TAC-638DC

レンズ一体型AHD1.0電源別送タイプ

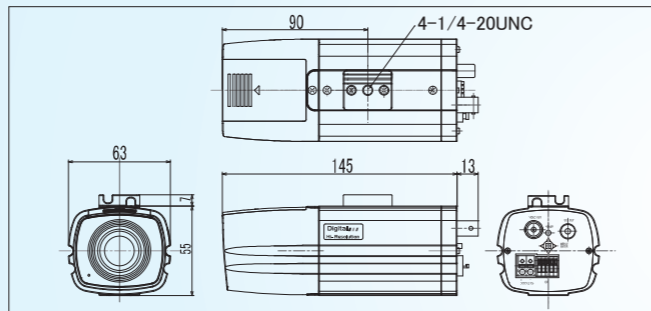
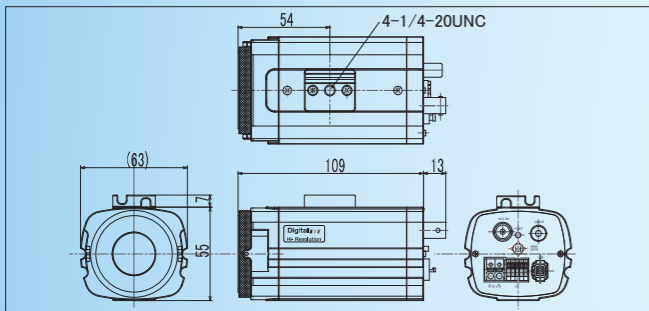
レンズ一体型

受注生産



TAC-938 標準価格 ¥70,000(税別)
TAC-938DC 標準価格 OPEN

TAC-638 標準価格 ¥100,000(税別)
TAC-638DC 標準価格 OPEN



TAD-838

ドーム型AHD1.0 1.3メガピクセルカメラ

レンズ一体型

TAD-838C

天井埋込ドーム型AHD1.0 1.3メガピクセルカメラ

レンズ一体型

TAD-838DC

ドーム型AHD1.0電源別送タイプ

レンズ一体型

受注生産

TAD-838CDC

天井埋込ドーム型AHD1.0電源別送タイプ

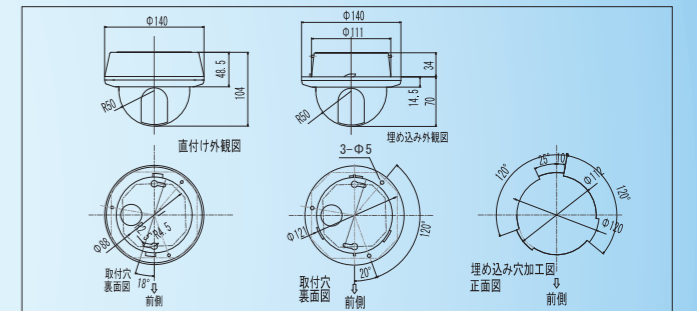
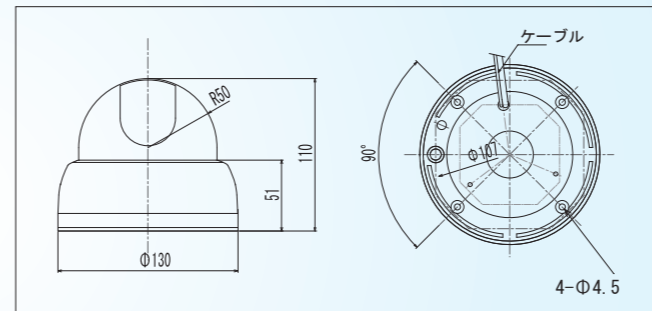
レンズ一体型

受注生産



TAD-838 標準価格 ¥90,000(税別)
TAD-838DC 標準価格 OPEN

TAD-838C 標準価格 ¥90,000(税別)
TAD-838CDC 標準価格 OPEN



既設のSDアナログシステムをHDアナログシステムに変更することで簡単に高画質の監視が実現

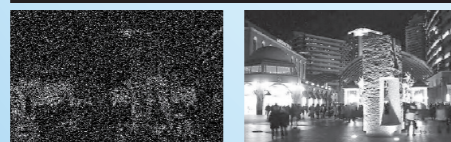
- 従来のアナログカメラよりも、高明細なハイビジョン画質による監視が可能。
伝送距離も、DC駆動、ワンケーブルともにアナログカメラと同等(3C-2V:200~300m 5C-2V:400~500m)
- SONY製1.3メガピクセルCMOSイメージセンサ搭載。
- 既存の同軸ケーブルをそのまま活用できるので、施工コストを最小限に抑えることが可能です。
- 電源重畳、DC12Vを自動判別する2WAY方式。(TAC-938、TAC-638、TAD-838)
- OSD(オンスクリーンディスプレイ)のスイッチを操作することで、AHD出力、NTSC・PAL出力の切り替えが可能。
NTSCカメラ(アナログカメラ)システムに組み込むことができます。

ハレーションに強い効果(D-WDR)



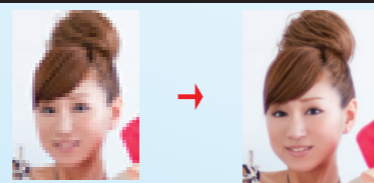
ダイナミックOFF時の映像 ダイナミックON時の映像
D-WDR機能により、自動車のヘッドライト、太陽光、蛍光灯等による光のハレーションを抑え、見やすい映像に補正します。

デイトライト・電子感度アップ機能搭載



AGCと電子感度アップ機能との組み合わせにより、最低被写体照度はカラーで0.07lx(F1.2 25IRE)電子感度アップ8倍時に0.008lxの低照度で撮影ができます。

ハイビジョン出力の高解像度カメラ



新開発のAHDカメラは、従来のアナログ方式52万画素CCDカメラよりも高解像度の1280×1024高解像度CMOSイメージセンサを使用し、より鮮明なハイビジョン画像を出力することが可能。

※AHD1.0カメラを録画するには、AHD対応レコーダーが必要となります。

型 式	TAC-938 / TAC-938DC	TAC-638 / TAC-638DC	TAD-838 / TAD-838DC	TAD-838C / TAD-838CDC
レンズ(焦点距離)	別売 (CSマウント)		パリアフォーカルレンズ f:2.8~12mm	
画角	—		水平 94°~30° 垂直 66°~22°	
絞り範囲	—		F:1.2~F360	
イメージセンサー	1/3インチ 1.3メガピクセル CMOS			
表示画素数	1280 (H) x 720 (V)			
テレビジョン方式	AHD1.0 (720p) / CVBS (NTSC/PAL)			
映像出力: AHD1.0	1.0Vp-p 75Ω			
映像出力: CVBS	1.0Vp-p 75Ω			
水平解像度	AHD1.0:750TV本 CVBS:550TV本			
最低被写体照度	カラー:0.07lx (0.008lx) 電子感度8倍時			
AGC	オート (36dB max) LEVEL (1~15)			
電子アイリス (AES)	1/30 (1/25) ~1/50000sec			
電子シャッター	AUTO, 1/30 (1/25), 1/60 (1/50), FLK, 1/240 (1/200), 1/480 (1/400), 1/1000, 1/2000, 1/5000, 1/10000, 1/50000			
アイリスレンズ制御方式	DC制御			
逆光補正	OFF/BLC/HSBLC			
D-NR (ワイドダイナミックレンジ補正)	OFF, ON, AUTO			
XDR (ダイナミックレンジ補正)	—			
DR (デジタルノイズリダクション)	AHDモード:2D, 3D CVBSモード:2D			
悪環境画像補正機能	—			
電子感度アップ	×2, ×4, ×6, ×8, ×10, ×15, ×20, ×25, ×30			
デイ・ナイト機能	外部制御/オート/カラー/白黒			
その他機能	モーション検出、プライバシーマスク設定可能			
電源方式	[TAC-938] ①電源重畳式(専用コントローラTPVシリーズ)より供給 ②DC12V±10%※①②は自動判別 [TAC-938DC] DC12V±10%	[TAC-638] ①電源重畳式(専用コントローラTPVシリーズ)より供給 ②DC12V±10%※①②は自動判別 [TAC-638DC] DC12V±10%	[TAD-838] ①電源重畳式(専用コントローラTPVシリーズ)より供給 ②DC12V±10%※①②は自動判別 [TAD-838DC] DC12V±10%	[TAD-838C] ①電源重畳式(専用コントローラTPVシリーズ)より供給 ②DC12V±10%※①②は自動判別 [TAD-838CDC] DC12V±10%
消費電力	3.2W (12V 260mA 本体のみ、レンズは除く)		2.5W (12V 200mA)	
動作温度・湿度	-10°C~50°C 湿度80%以下(但し、結露しないこと)			
質量	[TAC-938] 250g / [TAC-938DC] 230g	[TAC-638] 270g / [TAC-638DC] 250g	[TAD-838] 350g / [TAD-838DC] 330g	[TAD-838C] 375g / [TAD-838CDC] 355g
外形寸法	63 (W) × 62 (H) × 122 (D) mm	63 (W) × 62 (H) × 158 (D) mm	φ130 × 110 (H) mm	φ140 × 104 (H) mm
付属品	取扱説明書		取扱説明書、DCプラグ付きコード、ネジ一式	

EXISD1
カメラ

HDISD1
カメラ

ネットワーク
カメラ

AHDカメラ

アナログカメラ

カスタムOEM
ボード

ダミーカメラ
・アプリケーション

レンズ

周辺機器

レコーダー

カメラ&ハウジング
取付金具

EXISD1
カメラ

HDISD1
カメラ

ネットワーク
カメラ

AHDカメラ

アナログカメラ

カスタムOEM
ボード

ダミーカメラ
・アプリケーション

レンズ

周辺機器

レコーダー

カメラ&ハウジング
取付金具